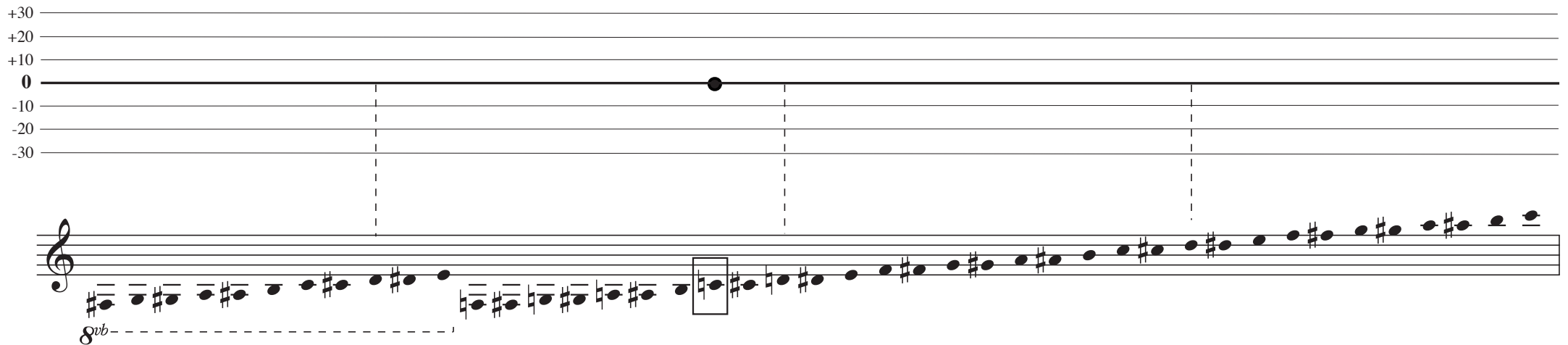


Intonationsprofil Horn



Grundstimmung: A = Hz

Stimmton: _____



Anleitung

1. Instrument warmblasen und mit Stimmton stimmen.
2. Vom Stimmton chromatisch abwärts jeden Ton anblasen, die genaue Stimmung von zweiter Person in die Grafik eintragen lassen.
3. Nachstimmen mit Stimmton.
4. Vom Stimmton chromatisch aufwärts jeden Ton anblasen, die genaue Stimmung wieder in die Grafik eintragen lassen.
5. Die Punkte zu einer Linie verbinden.
6. Das entstandene Intonationsprofil einprägen, am besten auswendig lernen.
7. Intonation trainieren (am Anfang visuell, danach nach Gehör mit der INTUNATOR-App), versuchen möglichst nahe der Null-Linie zu spielen (Töne mit dem Ansatz, bei Bedarf auch mit Ausgleichsgriffen korrigieren).